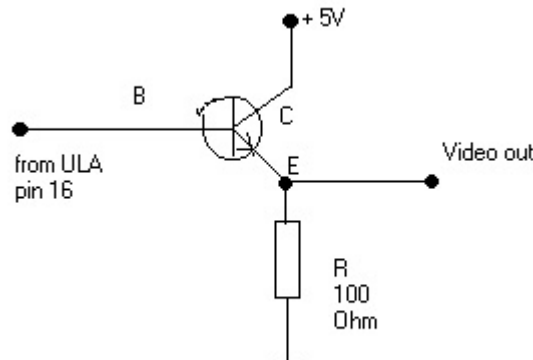


VIDEOAUSGANG FUER DEN ZEDDY:

ALS ICH VERSUCHT HABE EINEN VIDEOAUSGANG FUER EINEN ZEDDY HIN ZU BEKOMMEN WAR ICH VERWIRRT WELCHER SCHALTPLAN DAS RICHTIGE ZEIGT. GEFUNDEN HABE ICH UNTER ANDEREM FOLGENDES AUF DER ZX81.DE WEBSITE:

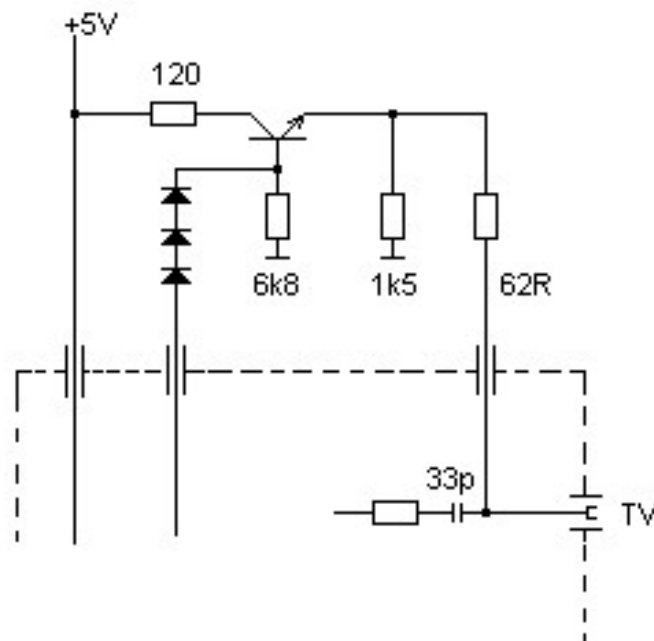


simple NPN Transistor

EINEN GANZ EINFACHEN IMPEDANZWANDLER. ER FUNKTIONIERT. AUF DEM 15. ZX-TEAM TREFFEN HABE ICH DANN GELERNT DAS ES EINE EMITTERFOLGER SCHALTUNG IST. DIESE EINFACHE VERSION HAT ABER EINEN HAKEN:

WENN ZWISCHEN VIDEO OUT UND MASSE EIN KURZSCHLUSS ENTSTEHT (BEIM EINSTECKEN DER STECKER ODER BEI DEFEKTEN KABEL) DANN KANN DER TRANSISTOR DAS ZEITLICHE SEGNET. DAS IST AN SICH NICHT SCHLIMM, DER KOSTET JA NUR EIN PAAR CENT, DENKT MAN VIELLEICHT ZUERST. JA, ABER ER HAENGT UNGESCHUETZT AN DER ULA DIE DANN IN MITLEIDENSCHAFT GEZOGEN WIRD UND MOECHTE ICH EIGENTLICH VERMEIDEN (DANKE ULRICH?).

ICH FAND DANN NOCH FOLGENDES BEI KAI AUF DER WEBSITE ALS VIDEOKIT:



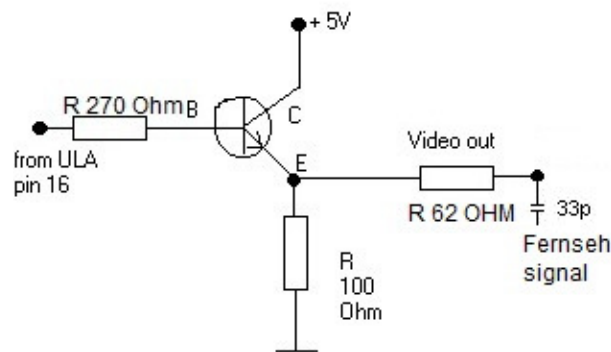
DAS IST NATUERLICH SUPER. ES FUNKTIONIERT. DER 62 OHM WIDERSTAND VERHINDERT DAS MAN MIT EINEM KURZSCHLUSS DEN TRANSISTOR HIMMELT.

DIE DREI DIODEN SCHUETZEN UNTER ANDEREM DIE ULA. WAS SIE SONST NOCH MACHT WEISS ICH (HOFFENTLICH NOCH) NICHT. DER 33P KONDENSATOR KOPPELT DAS FERSEHSIGNAL ZUSAETZLICH EIN SO DAS AM AUSGANG BEIDES GLEICHZEITIG ZUR VERFUEGUNG STEHT.

ICH HABE DAS MAL VERSUCHT NEBEN DEM MODULATOR AUFZUBAUEN. DAS IST MIR NICHT WIRKLICH GELUNGEN. MEINE LOETFARHIGKEITEN REICHEN NICHT AUS DAS SO SAUBER HIN ZU BEKOMMEN DAS ICH VERTRAUEN DAZU HABE.

AUF DEM TREFFEN HAT MEIN NACHBAR (KLAUS?) DANN INNERHALB DES MODULATORS EINE SCHALTUNG EINGELOETET DIE EINFACH WAR UND ZUSAETZLICH WIE OBEN DAS FERSEHSIGNAL BEIBEHIELT. ICH HABE VERSUCHT DAS MIT DEN MIR ZUR VERFUEGUNG STEHENDEN MITTELN NACH ZU BAUEN.

HERAUS GEKOMMEN IST FOLGENDES:



simple NPN Transistor

DAS PASST SEHR GUT IN DEN MODULATOR, WENN DER DECKEL DRAUF IST SIEHT MAN NICHT WIE SCHLECHT ICH LOETE, UND DIE AUSGANGSBUCHSE IST RICHTIG STABIL, MAN HAT KEINE MECHANISCHEN INSTABILITÄTEN ZU BEFÜRCHTEN. DER TRANSISTOR (3N3904) IST BEI KURZSCHLÜESSEN GESCHÜTZT, DIE ULA AUCH NOCH MAL ZUSAETZLICH, DER EMITTERFOLGER HAT EINEN EIGENEN 100 OHM WIDERSTAND UND MUSS SICH NICHT DARAUf VERLASSEN DAS DER MONITOREINGANG MIT 75 OHM GEGEN MASSE GEHT. SO SIEHT DAS DANN IM MODULATOR AUS:

